

Mettre en oeuvre notre politique de durabilité

# Travailler pour un avenir meilleur

[fr.ail.ca/politique-de-durabilite](http://fr.ail.ca/politique-de-durabilite)

*La durabilité est un pilier de notre entreprise, en plus d'être la voie à suivre.*



NET ZÉRO D'ICI  
2050

LE GROUPE D'ENTREPRISES AIL

CANADA  
LES SOCIÉTÉS  
LES MIEUX  
GÉRÉES



# Vivre sur une planète plus saine

Le groupe AIL s'est engagé à atteindre un niveau d'émissions net nul d'ici 2050 et à agir comme chef de file sur le marché des solutions à faibles émissions de carbone qui favorisent la biodiversité.

- ▶ Notre objectif est « Net zéro d'ici 2050 ». Nous mesurons les principaux éléments de nos émissions des catégories 1, 2 et 3, et nous avons adopté des cibles d'émissions intermédiaires.
- ▶ Nous avons ajouté une capacité de production d'énergie solaire sur place, amélioré l'efficacité énergétique de l'enveloppe des bâtiments et travaillons avec nos clients et partenaires de la chaîne d'approvisionnement à la réduction de l'empreinte carbone.

NET ZÉRO D'ICI  
2050 ✓



**Plus de 1 000 panneaux solaires, et ce n'est pas fini :** notre production d'énergie renouvelable sur place réduit notre dépendance au réseau électrique.

- ▶ Proposer des solutions à faible bilan carbone, étayées par des déclarations environnementales de produit et des évaluations du cycle de vie vérifiées par des tiers.
- ▶ Utiliser une grande quantité de matériaux réutilisables et recyclables.
- ▶ Comprendre et réduire les coûts liés au cycle de vie.
- ▶ Atténuer les effets néfastes sur la biodiversité pendant la construction et l'entretien des structures, et dans la mesure du possible, régénérer l'environnement.



**Des solutions à faibles émissions de carbone :** ce pont d'étagement en tôle forte Ultra-Cor, situé près de St. John's à TNL, a un cycle de vie global à plus faible bilan carbone qu'un pont à poutres en béton.



**Faciliter les mouvements de la faune :** le pont d'étagement de Bow Valley Gap devrait permettre aux animaux de se déplacer plus aisément dans le corridor Yellowstone-Yukon et de beaucoup réduire les collisions de ceux-ci avec des véhicules.



Un pont de terre renforcée par géotextile (GRS) AIL remplace une mauvaise configuration de ponceaux et rétablit le passage des poissons dans un ruisseau de l'Alberta.

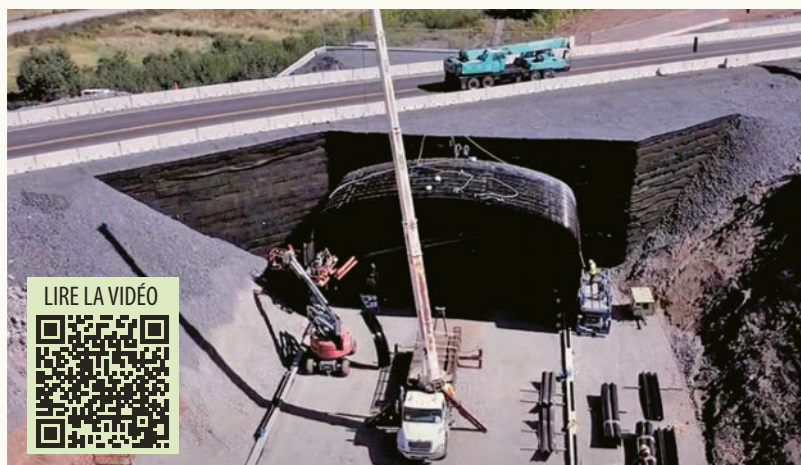
# Joindre les communautés

Nous jouons un rôle important en maintenant le lien entre les collectivités grâce à des structures robustes et faciles à installer, qui serviront durant des décennies..



**Résistance aux changements climatiques :** caractéristiques de résilience aux conditions météo extrêmes aptes à réduire les risques d'inondation et de dommages causés par des débris en raison des changements climatiques – p. ex., travée plus large, remblai renforcé par géotextile, protection anti-affouillement, dégagement vertical accru et plus encore.

- ▶ Fournir des structures faciles à installer par une équipe locale avec du matériel plus léger.
- ▶ Offrir des solutions de construction accélérée de ponts pour moins perturber la circulation.
- ▶ Optimiser l'utilisation de matériaux locaux.
- ▶ Concevoir des solutions d'infrastructure exigeant peu d'entretien.
- ▶ Élaborer des solutions qui protègent mieux les usagers.



**Maintenir la circulation :** la construction par étapes avec des murs TSM temporaires permet aux véhicules de continuer à circuler pendant toute la durée des travaux.



**Solution d'urgence :** ce grand ponceau de remplacement a été fabriqué et livré en 24 heures pour remplacer une structure emportée par les eaux au Cap-Breton.



**Solution d'urgence :** ce pont de remplacement a été livré dans une région éloignée de la Nouvelle-Écosse dans les cinq jours suivant la commande.

# Investir en nos employés et les collectivités

Nous avons créé des programmes destinés à aider tant nos employés que nos collectivités.

- ▶ Créer une culture de la diversité, de l'équité et de l'inclusion.
- ▶ Promouvoir une culture où chacun rentre chez soi sain et sauf.
- ▶ Proposer des initiatives intégrées en matière de santé et de mieux-être.
- ▶ Nos bourses d'études des familles appuient la prochaine génération parmi nos employés.
- ▶ Reconnaître le potentiel des gens et investir dans nos employés.



**Favoriser l'éducation :** nous le faisons grâce à nos bourses d'études, nos programmes de stagiaires en milieu de travail, nos efforts de recrutement de diplômés, nos projets de recherche, etc.



**Appuyer nos collectivités :** nous sommes fiers d'aider nos collectivités de toutes sortes de façons.



LE GROUPE D'ENTREPRISES AIL



AIL-1285 04/2024